

## Czym jest Hate Crime?

Hate Crime - to każdy incydent postrzegany przez ofiarę lub inną osobę jako działanie umotywowane uprzedzeniem co do ich płci, pochodzenia, wyznania, niepełnosprawności lub orientacji seksualnej. Może to być w formie graffiti, obrazliwych listów, napaści, obelżywego słownictwa lub literatury

Może mieć formę:

- Obelg i molestowania
- Grozb i zastraszania
- Napaści fizycznej i przemocy, molestowania seksualnego
- Przemocy psychicznej i emocjonalnej.
- Szkody majątkowej

Hate Crime jest nie do przyjęcia.

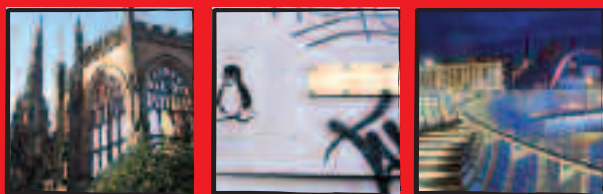
Jeśli doświadczysz dyskryminacji powinieneś to zgłosić:

- Policji dzwoniąc na numer 0845 113 5000; lub
- Niezależnemu ośrodkowi do zgłaszania Hate Crime

Jeśli to się zdarzy w szkole, powiedz jednemu z nauczycieli lub porozmawiaj o tym z wychowawcą.

Jeśli doświadczysz tego w pracy powiadom swojego pracodawcę.

W nagłych wypadkach zadzwoń pod 999 i poproś o połączenie z Police (Policją)



## Hate Crime jest nie do przyjęcia

### Nie cierp w samotności

Ta broszura jest dostępna w różnych językach:

- Angielski
- Francuski
- Somalijski
- Arabski

Jeśli potrzebujesz informacji w innym formacie lub języku prosimy kontaktować się pod numerem:

**7683 2063**

**lub mailem:**

**[paul.hargrave@coventry.gov.uk](mailto:paul.hargrave@coventry.gov.uk)**



Produced October 2007 (Polish)

ious . Disability . Homophobic . Transphobic . Verbal Abuse . Graffiti and Posters . Offensive Mail .  
'religious . Disability . Homophobic . Transphobic . Verbal Abuse . Graffiti and Posters . Offensive M  
st . Religious . Disability . Homophobic . Transphobic . Verbal Abuse . Graffiti and Posters . Offer  
acist . Religious . Disability . Homophobic . Transphobic . Verbal Abuse . Graffiti and Posters . Offer  
Mail . Racist . Religious . Disability . Homophobic . Transphobic . Verbal Abuse . Graffiti and Poster

## Gdzie zgłosić Hate Crime (Przestępstwo związane z prześladowaniem lub dyskryminacją) w Coventry

Informacja o niezależnych hate crime reporting centres (ośrodkach do zgłoszenia przestępstw związanych z prześladowaniem lub dyskryminacją)

## Ośrodki do zgłoszenia przestępstw związanych z prześladowaniem lub dyskryminacją

Jeśli doświadczyłeś lub byłeś świadkiem przestępstwa związanego z prześladowaniem lub dyskryminacją, możesz to zgłosić na Policję lub do jednego z niezależnych ośrodków do zgłoszenia Hate Crime. Takie ośrodki mieszczą się przy:

### City Centre

#### Coventry Refugee Centre

15-16 Bishop Street - 7622 7301

#### Coventry University Students Union

Education and Welfare, Top Floor, Students Union, Priory Street - 7679 5220

#### Terence Higgins Trust

10 Manor Road - 7622 9292

#### Whitefriars Housing Office

9 Little Park Street - 7676 7111

### North West Coventry

#### Accord and Ashra Housing Association

4 Longford Road, Longford - 7666 7314

#### City Council (Neighbourhood Management)

31 Primrose Hill, Hill Street, Hillfields - 7678 8500  
Radford Fire Station, Radford Road - 7678 8500

#### The Council for Disabled People (Warks and Cov)

Room 5, Koco Buildings, The Arches, Spon End - 7671 2984

#### Swanswell Charitable Trust

Swanswell House, Norton Street, Hillfields - 7622 6619

### North East Coventry

#### City Council (Neighbourhood Management)

4 Bay Tree Close, Wood End - 7678 5910

#### Foleshill Childrens Centre

454 Foleshill Road - 7678 6920

#### Minority Group Support Services (City Council)

Saturn House, Lockhurst Lane - 7668 9250

#### New Deal for Communities Office

The Old Health Centre, Hillmorton Road - 7662 2964

#### Valley House Childrens Centre

Navigation House, 55-57 Bell Green Rd - 7626 6280

#### Whitefriars Housing Office

Riley Square, Bell Green - 7670 8400

### South Coventry

#### Barley Lea Childrens Centre

51 The Barley Lea, Stoke Aldermoor - 7645 8472

#### Chace Guildhouse

Chace Avenue, Willenhall - 7630 2694

#### City Council (Neighbourhood Management)

5 Barley Lea House, The Barley Lea, Stoke Aldermoor - 7678 5555  
312a Charter Avenue, Canley - 7678 5288

#### Tile Hill Childrens Centre

Jardine Crescent, Tile Hill - 7647 0039

#### University of Warwick - Students Union

Welfare and Equal Opportunities Office, Rootes Building, University of Warwick Campus - 7657 2778

#### Victim Support

Rockfern House, 25 Queens Road, Earlsdon - 7625 6956

#### Whitefriars Housing Office

192 Torrington Avenue, Tile Hill - 7649 6700

#### Whitefriars Housing Office

St James Lane, Willenhall - 7651 6700

Aby dowiedzieć się więcej na temat niezależnych ośrodków do zgłoszenia przestępstw zadzwoń pod numer: 7683 2118

## Dlaczego warto zgłosić?

Po zgłoszeniu incydentu w niezależnym ośrodku do zgłoszenia przestępstw związanych z prześladowaniem lub dyskryminacją, szczegóły Twojej sprawy - za Twoją zgodą - będą udostępnione organizacjom lokalnym, takim jak Police (Policja), City Council (Rada Miasta), agencjom zajmującym się kwaterami socjalnymi - na przykład Whitefriars Housing Group.

Dzielenie się informacją umożliwi podjęcie szeregu działań pozwalających zidentyfikować sprawcę i udzielić wsparcia ofiarom i świadkom. Takie jak:

- Dodatkowe zabezpieczenie domu ofiary
- Zainstalowanie kamer CCTV, w celu zidentyfikowania przestępcy i nagrania dowodów.
- Egzekwowanie prawa o dzierżawie, włączając eksmisję sprawcy.
- Dochodzenie policyjne w celu zestawienia dowodów.
- Udzielanie informacji i rady ofiarom.
- Udzielanie poparcia ofiarom przez cały okres postępowania karnego.
- Szybkie usunięcie obraźliwych graffiti.
- Gromadzenie fotograficznych dowodów przestępstwa związanego z prześladowaniem lub dyskryminacją.

